

КАРТА-ПЛАН ТЕРРИТОРИИ

Пояснительная записка

1. Сведения о территории выполнения комплексных кадастровых работ: 53:11:0500204, 53 11 0500204

(наименование субъекта Российской Федерации, муниципального образования, населенного пункта, уникальные учетные номера кадастровых кварталов, иные сведения, позволяющие определить местоположение территории, на которой выполняются комплексные кадастровые работы, например, наименование садоводческого или огороднического некоммерческого товарищества, гаражного кооператива, элемента планировочной структуры)

2. Основания выполнения комплексных кадастровых работ:

Наименование, дата и номер документа, на основании которого выполняются комплексные кадастровые работы: Муниципальный контракт, "10" июня 2024 г. , 0350300036924000033-02

3. Дата подготовки карты-плана территории: "12" августа 2024 г.

4. Сведения о заказчике(ах) комплексных кадастровых работ:

В отношении юридического лица, органа местного самоуправления муниципального района, муниципального округа или городского округа либо уполномоченного исполнительного органа государственной власти субъекта Российской Федерации:

полное или сокращенное (в случае, если имеется) наименование: Администрация Новгородского муниципального района Новгородской области

основной государственный регистрационный номер: 1025300794078

идентификационный номер налогоплательщика: 5310001444

В отношении физического лица или представителя физических или юридических лиц:

фамилия, имя, отчество (последнее - при наличии): -

страховой номер индивидуального лицевого счета в системе обязательного пенсионного страхования Российской Федерации (СНИЛС): -

Наименование и реквизиты документа, подтверждающие полномочия представителя заказчика(ов) комплексных кадастровых работ: -

Адрес электронной почты (для направления уведомления о результатах внесения сведений в Единый государственный реестр недвижимости): -

5. Сведения об исполнителе комплексных кадастровых работ:

Полное или сокращенное (в случае, если имеется) наименование и адрес юридического лица, с которым заключен государственный или муниципальный контракт либо договор подряда на выполнение комплексных кадастровых работ: ППК "Роскадастр" (филиал ППК "Роскадастр" по Новгородской области), 107078, г. Москва, Орликов переулок, д.10, стр.1

Фамилия, имя, отчество кадастрового инженера (последнее - при наличии): Зирдзинина Мария Валерьевна и основной государственный регистрационный номер кадастрового инженера индивидуального предпринимателя (ОГРНИП): -

Страховой номер индивидуального лицевого счета в системе обязательного пенсионного страхования Российской Федерации (СНИЛС) кадастрового инженера: 107-810-142 23

Уникальный реестровый номер кадастрового инженера в реестре саморегулируемой организации кадастровых инженеров и дата внесения сведений о физическом лице в такой реестр: А-0396, 2016-05-31

Полное или (в случае, если имеется) сокращенное наименование саморегулируемой организации кадастровых инженеров, членом которой является кадастровый инженер: Ассоциация "Союз кадастровых инженеров"

Контактный телефон: +79116086221

Почтовый адрес и адрес электронной почты, по которым осуществляется связь с кадастровым инженером: 107078, г.Москва, Орликов переулок, д.10, стр.1 mari.zirdzinina@mail.ru

6. Перечень документов, использованных при подготовке карты-плана территории

№ п/п	Реквизиты документа				
	Вид	Дата	Номер	Наименование	Иные сведения
1	2	3	4	5	6
1	Документы градостроительного зонирования (Правила землепользования и застройки)	21.12.2016	165	Правила землепользования и застройки Ермолинского сельского поселения Новгородского муниципального района Новгородской области	-
2	Иной документ	30.04.2003	4011	Материалы по инвентаризации	-
3	Кадастровый план территории	11.09.2024	КУВИ-001/2024-228325509	Кадастровый план территории кадастрового квартала 53:11:0500204	-

7. Пояснения к карте-плану территории

1. Карта-план территории подготовлен в результате выполнения комплексных кадастровых работ на территории кадастрового квартала 53:11:0500204 (Российская Федерация, Новгородская область, р-н Новгородский, Ермолинское сельское поселение, СТ Воробейка) на основании муниципального контракта на выполнение комплексных кадастровых работ от 10.06.2024 №0350300036924000033-02. В связи с отсутствием в период выполнения комплексных кадастровых работ документов, указанных в части 6 статьи 42.1 Федерального закона от 24.07.2007 №221-ФЗ «О кадастровой деятельности» (далее – Закон о кадастровой деятельности), комплексные кадастровые работы в отношении земельных участков, подлежащих образованию в соответствии с такими документами, не выполнялись и раздел "Сведения об образуемых земельных участках" в карту-план территории не включен. В ходе комплексных кадастровых работ в кадастровом квартале 53:11:0500204 было обследовано 145 объектов. В соответствии с частью 1 статьи 42.8. Закона о кадастровой уточнение местоположения границ земельных участков при выполнении комплексных кадастровых работ осуществляется по правилам, предусмотренным частью 1.1 статьи 43 Федерального закона от 13.07.2015 №218-ФЗ «О государственной регистрации недвижимости» (далее – Закон о регистрации), в том числе с использованием документов, указанных в части 3 статьи 42.6 Закона о кадастровой деятельности. Согласно части 1.1 статьи 43 Закона о регистрации при уточнении границ земельного участка их местоположение определяется исходя из сведений, содержащихся в документе, подтверждающем право на земельный участок, или при отсутствии такого документа исходя из сведений, содержащихся в документах, определявших местоположение границ земельного участка при его образовании. В случае отсутствия в указанных документах сведений о местоположении границ земельного участка его границами считаются границы, существующие на местности пятнадцать лет и более. В соответствии с частью 3 статьи 42.6 Закона о кадастровой деятельности для определения местоположения границ земельных участков при выполнении комплексных кадастровых работ могут использоваться материалы землеустроительной документации, содержащейся в государственном фонде данных, полученных в результате проведения землеустройства, материалы и пространственные данные федерального фонда пространственных данных, ведомственных фондов пространственных данных, фондов пространственных данных субъектов Российской Федерации, ситуационные планы, содержащиеся в технических паспортах расположенных на земельных участках объектов недвижимости, хранившихся по состоянию на 1 января 2013 года в органах и организациях по государственному техническому учету и (или) технической инвентаризации в составе учетно-технической документации об объектах государственного технического учета и технической инвентаризации, планово-картографические материалы, имеющиеся в органах местного самоуправления муниципальных районов, органах местного самоуправления муниципальных округов, городских округов, органах местного самоуправления поселений, документы о правах на землю и иные документы, содержащие сведения о местоположении границ земельных участков. Исходными данными для выполнения комплексных кадастровых работ в отношении территории кадастрового квартала 53:11:0500204 послужили следующие документы: кадастровый план территории кадастрового квартала 53:11:0500204; материалы инвентаризации. Также при проведении комплексных кадастровых работ в кадастровом квартале 53:11:0500204 использовались Правила землепользования и застройки Ермолинского сельского поселения Новгородского муниципального района Новгородской области, утвержденные Решением Думы Новгородского муниципального района от 21.12.2016 №165 (с изменениями), размещенные на официальном сайте Администрации Новгородского муниципального района в информационно-телекоммуникационной сети «Интернет», на сайте Федеральной государственной информационной системы территориального планирования (ФГИС ТП) - <https://fgistp.economy.gov.ru>. В соответствии с картой градостроительного зонирования в составе Правил землепользования и застройки данный квартал расположен в зонах ТСХ-2. Предельные (минимальные и (или) максимальные) размеры

7. Пояснения к карте-плану территории

земельных участков в Правилах землепользования и застройки для территориальной зоны ТСХ-2 установлены для земельных участков с видом разрешенного использования «Ведение садоводства» (минимальный размер 400 кв.м, максимальный 3000 кв.м).

Сведения об уточняемых земельных участках

1. Сведения о характерных точках границы уточняемого земельного участка с кадастровым номером 53:11:0500204:6 :

Система координат МСК 53 (Зона-2)					Зона №2		
Обозначение характерных точек границ	Координаты, м				Метод определения координат	Формулы, примененные для расчета средней квадратической погрешности определения координат характерных точек границ (Mt), с подставленными в такие формулы значениями и итоговые (вычисленные) значения Mt, м	Описание закрепления точки
	содержатся в Едином государственном реестре недвижимости		определены в результате выполнения комплексных кадастровых работ				
	X	Y	X	Y			
1	2	3	4	5	6	7	8
						-	
н1У	-	-	569160.39	2170533.98	Фотограмметрический метод	$Mt = \sqrt{(m_0^2 + m_1^2)}$	-
н2У	-	-	569196.91	2170568.28	Фотограмметрический метод	$Mt = \sqrt{(m_0^2 + m_1^2)}$	-
н3У	-	-	569179.46	2170587.71	Фотограмметрический метод	$Mt = \sqrt{(m_0^2 + m_1^2)}$	-
н4У	-	-	569143.36	2170553.41	Фотограмметрический метод	$Mt = \sqrt{(m_0^2 + m_1^2)}$	-
н1У	-	-	569160.39	2170533.98	Фотограмметрический метод	$Mt = \sqrt{(m_0^2 + m_1^2)}$	-

2. Сведения о частях границ уточняемого земельного участка с кадастровым номером 53:11:0500204:6 :

Обозначение части границ		Горизонтальное проложение (S), м	Описание прохождения части границ	Сведения о согласовании местоположения границ (согласовано/спорное)
от т.	до т.			
1	2	3	4	5
н1У	н2У	50.10	-	-
н2У	н3У	26.12	-	-
н3У	н4У	49.80	-	-
н4У	н1У	25.84	-	-

3. Сведения о характеристиках уточняемого земельного участка с кадастровым номером 53:11:0500204:6 :

№ п/п	Наименование характеристики земельного участка	Значение характеристики
1	2	3
1.	Адрес земельного участка	-
1.1.	Сведения о местоположении земельного участка (при отсутствии адреса) в структурированном в соответствии с федеральной информационной адресной системой виде	-
1.2.	Дополнительные сведения о местоположении земельного участка	-
2.	Площадь земельного участка ± величина погрешности определения (вычисления) площади ($P \pm \Delta P$), м ²	1297 ± 315
3.	Формула, примененная для вычисления предельной погрешности определения площади земельного участка, с подставленными значениями и итоговые (вычисленные) значения (ΔP), м ²	$\Delta P = 3.5 * Mt * \sqrt{P} = 3.5 * 2,5 * \sqrt{1297} = 315$

3. Сведения о характеристиках уточняемого земельного участка с кадастровым номером 53:11:0500204:6 :

№ п/п	Наименование характеристики земельного участка	Значение характеристики
1	2	3
4.	Площадь земельного участка согласно сведениям Единого государственного реестра недвижимости (Ркад), м2	1500
5.	Оценка расхождения Р и Ркад (Р - Ркад), м2	203
6.	Предельные минимальный и максимальный размеры земельного участка (Рмин и Рмакс), м2	400 3000
7.	Вид (виды) разрешенного использования	-
7.1.	Дополнительные сведения об использовании земельного участка	-
8.	Кадастровый или иной государственный учетный номер (инвентарный) здания, сооружения, объекта незавершенного строительства, расположенного на земельном участке	-
9.	Сведения о земельных участках (землях общего пользования, территории общего пользования), посредством которых обеспечивается доступ	Земли общего пользования
10.	Иные сведения	-

4. Пояснения к сведениям об уточняемом земельном участке с кадастровым номером 53:11:0500204:6 :

1.	-
----	---

Сведения об уточняемых земельных участках

1. Сведения о характерных точках границы уточняемого земельного участка с кадастровым номером 53:11:0500204:11 :

Система координат МСК 53 (Зона-2)					Зона №2		
Обозначение характерных точек границ	Координаты, м				Метод определения координат	Формулы, примененные для расчета средней квадратической погрешности определения координат характерных точек границ (Mt), с подставленными в такие формулы значениями и итоговые (вычисленные) значения Mt, м	Описание закрепления точки
	содержатся в Едином государственном реестре недвижимости		определены в результате выполнения комплексных кадастровых работ				
	X	Y	X	Y			
1	2	3	4	5	6	7	8
						-	
н5У	-	-	568997.07	2170338.46	Фотограмметрический метод	$Mt = \sqrt{(m_0^2 + m_1^2)}$	-
н6У	-	-	569036.08	2170369.96	Фотограмметрический метод	$Mt = \sqrt{(m_0^2 + m_1^2)}$	-
н7У	-	-	569015.89	2170392.49	Фотограмметрический метод	$Mt = \sqrt{(m_0^2 + m_1^2)}$	-
н8У	-	-	568977.26	2170360.61	Фотограмметрический метод	$Mt = \sqrt{(m_0^2 + m_1^2)}$	-
н5У	-	-	568997.07	2170338.46	Фотограмметрический метод	$Mt = \sqrt{(m_0^2 + m_1^2)}$	-

2. Сведения о частях границ уточняемого земельного участка с кадастровым номером 53:11:0500204:11 :

Обозначение части границ		Горизонтальное проложение (S), м	Описание прохождения части границ	Сведения о согласовании местоположения границ (согласовано/спорное)
от т.	до т.			
1	2	3	4	5
н5У	н6У	50.14	-	-
н6У	н7У	30.25	-	-
н7У	н8У	50.09	-	-
н8У	н5У	29.72	-	-

3. Сведения о характеристиках уточняемого земельного участка с кадастровым номером 53:11:0500204:11 :

№ п/п	Наименование характеристики земельного участка	Значение характеристики
1	2	3
1.	Адрес земельного участка	-
1.1.	Сведения о местоположении земельного участка (при отсутствии адреса) в структурированном в соответствии с федеральной информационной адресной системой виде	-
1.2.	Дополнительные сведения о местоположении земельного участка	-
2.	Площадь земельного участка ± величина погрешности определения (вычисления) площади ($P \pm \Delta P$), м ²	1501 ± 339
3.	Формула, примененная для вычисления предельной погрешности определения площади земельного участка, с подставленными значениями и итоговые (вычисленные) значения (ΔP), м ²	$\Delta P = 3.5 * Mt * \sqrt{P} = 3.5 * 2,5 * \sqrt{1501} = 339$

3. Сведения о характеристиках уточняемого земельного участка с кадастровым номером 53:11:0500204:11 :

№ п/п	Наименование характеристики земельного участка	Значение характеристики
1	2	3
4.	Площадь земельного участка согласно сведениям Единого государственного реестра недвижимости (Ркад), м2	1500
5.	Оценка расхождения Р и Ркад (Р - Ркад), м2	1
6.	Предельные минимальный и максимальный размеры земельного участка (Рмин и Рмакс), м2	400 3000
7.	Вид (виды) разрешенного использования	-
7.1.	Дополнительные сведения об использовании земельного участка	-
8.	Кадастровый или иной государственный учетный номер (инвентарный) здания, сооружения, объекта незавершенного строительства, расположенного на земельном участке	-
9.	Сведения о земельных участках (землях общего пользования, территории общего пользования), посредством которых обеспечивается доступ	Земли общего пользования
10.	Иные сведения	-

4. Пояснения к сведениям об уточняемом земельном участке с кадастровым номером 53:11:0500204:11 :

1.	-
----	---

Сведения об уточняемых земельных участках

1. Сведения о характерных точках границы уточняемого земельного участка с кадастровым номером 53:11:0500204:12 :

Система координат МСК 53 (Зона-2)					Зона №2		
Обозначение характерных точек границ	Координаты, м				Метод определения координат	Формулы, примененные для расчета средней квадратической погрешности определения координат характерных точек границ (Mt), с подставленными в такие формулы значениями и итоговые (вычисленные) значения Mt, м	Описание закрепления точки
	содержатся в Едином государственном реестре недвижимости		определены в результате выполнения комплексных работ кадастровых работ				
	X	Y	X	Y			
1	2	3	4	5	6	7	8
						-	
н6У	-	-	569036.08	2170369.96	Фотограмметрический метод	$Mt = \sqrt{(m_0^2 + m_1^2)}$	-
н9У	-	-	569072.66	2170404.21	Фотограмметрический метод	$Mt = \sqrt{(m_0^2 + m_1^2)}$	-
н10У	-	-	569053.66	2170426.01	Фотограмметрический метод	$Mt = \sqrt{(m_0^2 + m_1^2)}$	-
н11У	-	-	569016.27	2170392.11	Фотограмметрический метод	$Mt = \sqrt{(m_0^2 + m_1^2)}$	-
н6У	-	-	569036.08	2170369.96	Фотограмметрический метод	$Mt = \sqrt{(m_0^2 + m_1^2)}$	-

2. Сведения о частях границ уточняемого земельного участка с кадастровым номером 53:11:0500204:12 :

Обозначение части границ		Горизонтальное проложение (S), м	Описание прохождения части границ	Сведения о согласовании местоположения границ (согласовано/спорное)
от т.	до т.			
1	2	3	4	5
н6У	н9У	50.11	-	-
н9У	н10У	28.92	-	-
н10У	н11У	50.47	-	-
н11У	н6У	29.72	-	-

3. Сведения о характеристиках уточняемого земельного участка с кадастровым номером 53:11:0500204:12 :

№ п/п	Наименование характеристики земельного участка	Значение характеристики
1	2	3
1.	Адрес земельного участка	-
1.1.	Сведения о местоположении земельного участка (при отсутствии адреса) в структурированном в соответствии с федеральной информационной адресной системой виде	-
1.2.	Дополнительные сведения о местоположении земельного участка	-
2.	Площадь земельного участка ± величина погрешности определения (вычисления) площади ($P \pm \Delta P$), м ²	1474 ± 336
3.	Формула, примененная для вычисления предельной погрешности определения площади земельного участка, с подставленными значениями и итоговые (вычисленные) значения (ΔP), м ²	$\Delta P = 3.5 * Mt * \sqrt{P} = 3.5 * 2,5 * \sqrt{1474} = 336$

3. Сведения о характеристиках уточняемого земельного участка с кадастровым номером 53:11:0500204:12 :

№ п/п	Наименование характеристики земельного участка	Значение характеристики
1	2	3
4.	Площадь земельного участка согласно сведениям Единого государственного реестра недвижимости (Ркад), м2	1500
5.	Оценка расхождения Р и Ркад (Р - Ркад), м2	26
6.	Предельные минимальный и максимальный размеры земельного участка (Рмин и Рмакс), м2	400 3000
7.	Вид (виды) разрешенного использования	-
7.1.	Дополнительные сведения об использовании земельного участка	-
8.	Кадастровый или иной государственный учетный номер (инвентарный) здания, сооружения, объекта незавершенного строительства, расположенного на земельном участке	-
9.	Сведения о земельных участках (землях общего пользования, территории общего пользования), посредством которых обеспечивается доступ	Земли общего пользования
10.	Иные сведения	-

4. Пояснения к сведениям об уточняемом земельном участке с кадастровым номером 53:11:0500204:12 :

1.	-
----	---

Сведения об уточняемых земельных участках

1. Сведения о характерных точках границы уточняемого земельного участка с кадастровым номером 53:11:0500204:13 :

Система координат МСК 53 (Зона-2)					Зона №2		
Обозначение характерных точек границ	Координаты, м				Метод определения координат	Формулы, примененные для расчета средней квадратической погрешности определения координат характерных точек границ (Mt), с подставленными в такие формулы значениями и итоговые (вычисленные) значения Mt, м	Описание закрепления точки
	содержатся в Едином государственном реестре недвижимости		определены в результате выполнения комплексных кадастровых работ				
	X	Y	X	Y			
1	2	3	4	5	6	7	8
						-	
н9У	-	-	569072.66	2170404.21	Фотограмметрический метод	$Mt = \sqrt{(m_0^2 + m_1^2)}$	-
н12У	-	-	569109.22	2170438.97	Фотограмметрический метод	$Mt = \sqrt{(m_0^2 + m_1^2)}$	-
н13У	-	-	569090.66	2170459.51	Фотограмметрический метод	$Mt = \sqrt{(m_0^2 + m_1^2)}$	-
н14У	-	-	569052.56	2170427.61	Фотограмметрический метод	$Mt = \sqrt{(m_0^2 + m_1^2)}$	-
н9У	-	-	569072.66	2170404.21	Фотограмметрический метод	$Mt = \sqrt{(m_0^2 + m_1^2)}$	-

2. Сведения о частях границ уточняемого земельного участка с кадастровым номером 53:11:0500204:13 :

Обозначение части границ		Горизонтальное проложение (S), м	Описание прохождения части границ	Сведения о согласовании местоположения границ (согласовано/спорное)
от т.	до т.			
1	2	3	4	5
н9У	н12У	50.45	-	-
н12У	н13У	27.68	-	-
н13У	н14У	49.69	-	-
н14У	н9У	30.85	-	-

3. Сведения о характеристиках уточняемого земельного участка с кадастровым номером 53:11:0500204:13 :

№ п/п	Наименование характеристики земельного участка	Значение характеристики
1	2	3
1.	Адрес земельного участка	-
1.1.	Сведения о местоположении земельного участка (при отсутствии адреса) в структурированном в соответствии с федеральной информационной адресной системой виде	-
1.2.	Дополнительные сведения о местоположении земельного участка	-
2.	Площадь земельного участка ± величина погрешности определения (вычисления) площади ($P \pm \Delta P$), м ²	1464 ± 335
3.	Формула, примененная для вычисления предельной погрешности определения площади земельного участка, с подставленными значениями и итоговые (вычисленные) значения (ΔP), м ²	$\Delta P = 3.5 * Mt * \sqrt{P} = 3.5 * 2,5 * \sqrt{1464} = 335$

3. Сведения о характеристиках уточняемого земельного участка с кадастровым номером 53:11:0500204:13 :

№ п/п	Наименование характеристики земельного участка	Значение характеристики
1	2	3
4.	Площадь земельного участка согласно сведениям Единого государственного реестра недвижимости (Ркад), м2	1500
5.	Оценка расхождения Р и Ркад (Р - Ркад), м2	36
6.	Предельные минимальный и максимальный размеры земельного участка (Рмин и Рмакс), м2	400 3000
7.	Вид (виды) разрешенного использования	-
7.1.	Дополнительные сведения об использовании земельного участка	-
8.	Кадастровый или иной государственный учетный номер (инвентарный) здания, сооружения, объекта незавершенного строительства, расположенного на земельном участке	-
9.	Сведения о земельных участках (землях общего пользования, территории общего пользования), посредством которых обеспечивается доступ	Земли общего пользования
10.	Иные сведения	-

4. Пояснения к сведениям об уточняемом земельном участке с кадастровым номером 53:11:0500204:13 :

1.	-
----	---

Сведения об уточняемых земельных участках

1. Сведения о характерных точках границы уточняемого земельного участка с кадастровым номером 53:11:0500204:14 :

Система координат МСК 53 (Зона-2)					Зона №2		
Обозначение характерных точек границ	Координаты, м				Метод определения координат	Формулы, примененные для расчета средней квадратической погрешности определения координат характерных точек границ (Mt), с подставленными в такие формулы значениями и итоговые (вычисленные) значения Mt, м	Описание закрепления точки
	содержатся в Едином государственном реестре недвижимости		определены в результате выполнения комплексных кадастровых работ				
	X	Y	X	Y			
1	2	3	4	5	6	7	8
						-	
н12У	-	-	569109.22	2170438.97	Фотограмметрический метод	$Mt = \sqrt{(m_0^2 + m_1^2)}$	-
н15У	-	-	569146.03	2170473.35	Фотограмметрический метод	$Mt = \sqrt{(m_0^2 + m_1^2)}$	-
н16У	-	-	569127.66	2170496.01	Фотограмметрический метод	$Mt = \sqrt{(m_0^2 + m_1^2)}$	-
н13У	-	-	569090.66	2170459.51	Фотограмметрический метод	$Mt = \sqrt{(m_0^2 + m_1^2)}$	-
н12У	-	-	569109.22	2170438.97	Фотограмметрический метод	$Mt = \sqrt{(m_0^2 + m_1^2)}$	-

2. Сведения о частях границ уточняемого земельного участка с кадастровым номером 53:11:0500204:14 :

Обозначение части границ		Горизонтальное проложение (S), м	Описание прохождения части границ	Сведения о согласовании местоположения границ (согласовано/спорное)
от т.	до т.			
1	2	3	4	5
н12У	н15У	50.37	-	-
н15У	н16У	29.17	-	-
н16У	н13У	51.97	-	-
н13У	н12У	27.68	-	-

3. Сведения о характеристиках уточняемого земельного участка с кадастровым номером 53:11:0500204:14 :

№ п/п	Наименование характеристики земельного участка	Значение характеристики
1	2	3
1.	Адрес земельного участка	-
1.1.	Сведения о местоположении земельного участка (при отсутствии адреса) в структурированном в соответствии с федеральной информационной адресной системой виде	-
1.2.	Дополнительные сведения о местоположении земельного участка	-
2.	Площадь земельного участка ± величина погрешности определения (вычисления) площади ($P \pm \Delta P$), м ²	1452 ± 333
3.	Формула, примененная для вычисления предельной погрешности определения площади земельного участка, с подставленными значениями и итоговые (вычисленные) значения (ΔP), м ²	$\Delta P = 3.5 * Mt * \sqrt{P} = 3.5 * 2,5 * \sqrt{1452} = 333$

3. Сведения о характеристиках уточняемого земельного участка с кадастровым номером 53:11:0500204:14 :

№ п/п	Наименование характеристики земельного участка	Значение характеристики
1	2	3
4.	Площадь земельного участка согласно сведениям Единого государственного реестра недвижимости (Ркад), м2	1500
5.	Оценка расхождения Р и Ркад (Р - Ркад), м2	48
6.	Предельные минимальный и максимальный размеры земельного участка (Рмин и Рмакс), м2	400 3000
7.	Вид (виды) разрешенного использования	-
7.1.	Дополнительные сведения об использовании земельного участка	-
8.	Кадастровый или иной государственный учетный номер (инвентарный) здания, сооружения, объекта незавершенного строительства, расположенного на земельном участке	-
9.	Сведения о земельных участках (землях общего пользования, территории общего пользования), посредством которых обеспечивается доступ	Земли общего пользования
10.	Иные сведения	-

4. Пояснения к сведениям об уточняемом земельном участке с кадастровым номером 53:11:0500204:14 :

1.	-
----	---

Сведения об уточняемых земельных участках

1. Сведения о характерных точках границы уточняемого земельного участка с кадастровым номером 53:11:0500204:15 :

Система координат МСК 53 (Зона-2)					Зона №2		
Обозначение характерных точек границ	Координаты, м				Метод определения координат	Формулы, примененные для расчета средней квадратической погрешности определения координат характерных точек границ (Mt), с подставленными в такие формулы значениями и итоговые (вычисленные) значения Mt, м	Описание закрепления точки
	содержатся в Едином государственном реестре недвижимости		определены в результате выполнения комплексных работ кадастровых работ				
	X	Y	X	Y			
1	2	3	4	5	6	7	8
						-	
н15У	-	-	569146.03	2170473.35	Фотограмметрический метод	$Mt = \sqrt{(m_0^2 + m_1^2)}$	-
н17У	-	-	569183.85	2170506.66	Фотограмметрический метод	$Mt = \sqrt{(m_0^2 + m_1^2)}$	-
н18У	-	-	569164.26	2170529.61	Фотограмметрический метод	$Mt = \sqrt{(m_0^2 + m_1^2)}$	-
н16У	-	-	569127.66	2170496.01	Фотограмметрический метод	$Mt = \sqrt{(m_0^2 + m_1^2)}$	-
н15У	-	-	569146.03	2170473.35	Фотограмметрический метод	$Mt = \sqrt{(m_0^2 + m_1^2)}$	-

2. Сведения о частях границ уточняемого земельного участка с кадастровым номером 53:11:0500204:15 :

Обозначение части границ		Горизонтальное проложение (S), м	Описание прохождения части границ	Сведения о согласовании местоположения границ (согласовано/спорное)
от т.	до т.			
1	2	3	4	5
н15У	н17У	50.40	-	-
н17У	н18У	30.17	-	-
н18У	н16У	49.68	-	-
н16У	н15У	29.17	-	-

3. Сведения о характеристиках уточняемого земельного участка с кадастровым номером 53:11:0500204:15 :

№ п/п	Наименование характеристики земельного участка	Значение характеристики
1	2	3
1.	Адрес земельного участка	-
1.1.	Сведения о местоположении земельного участка (при отсутствии адреса) в структурированном в соответствии с федеральной информационной адресной системой виде	-
1.2.	Дополнительные сведения о местоположении земельного участка	-
2.	Площадь земельного участка ± величина погрешности определения (вычисления) площади ($P \pm \Delta P$), м ²	1484 ± 337
3.	Формула, примененная для вычисления предельной погрешности определения площади земельного участка, с подставленными значениями и итоговые (вычисленные) значения (ΔP), м ²	$\Delta P = 3.5 * Mt * \sqrt{P} = 3.5 * 2,5 * \sqrt{1484} = 337$

3. Сведения о характеристиках уточняемого земельного участка с кадастровым номером 53:11:0500204:15 :

№ п/п	Наименование характеристики земельного участка	Значение характеристики
1	2	3
4.	Площадь земельного участка согласно сведениям Единого государственного реестра недвижимости (Ркад), м2	1500
5.	Оценка расхождения Р и Ркад (Р - Ркад), м2	16
6.	Предельные минимальный и максимальный размеры земельного участка (Рмин и Рмакс), м2	400 3000
7.	Вид (виды) разрешенного использования	-
7.1.	Дополнительные сведения об использовании земельного участка	-
8.	Кадастровый или иной государственный учетный номер (инвентарный) здания, сооружения, объекта незавершенного строительства, расположенного на земельном участке	-
9.	Сведения о земельных участках (землях общего пользования, территории общего пользования), посредством которых обеспечивается доступ	Земли общего пользования
10.	Иные сведения	-

4. Пояснения к сведениям об уточняемом земельном участке с кадастровым номером 53:11:0500204:15 :

1.	-
----	---

Сведения об уточняемых земельных участках

1. Сведения о характерных точках границы уточняемого земельного участка с кадастровым номером 53:11:0500204:16 :

Система координат МСК 53 (Зона-2)					Зона №2		
Обозначение характерных точек границ	Координаты, м				Метод определения координат	Формулы, примененные для расчета средней квадратической погрешности определения координат характерных точек границ (Mt), с подставленными в такие формулы значениями и итоговые (вычисленные) значения Mt, м	Описание закрепления точки
	содержатся в Едином государственном реестре недвижимости		определены в результате выполнения комплексных работ кадастровых работ				
	X	Y	X	Y			
1	2	3	4	5	6	7	8
						-	
н17У	-	-	569183.85	2170506.66	Фотограмметрический метод	$Mt = \sqrt{(m_0^2 + m_1^2)}$	-
н19У	-	-	569219.50	2170541.44	Фотограмметрический метод	$Mt = \sqrt{(m_0^2 + m_1^2)}$	-
н20У	-	-	569200.26	2170562.21	Фотограмметрический метод	$Mt = \sqrt{(m_0^2 + m_1^2)}$	-
н18У	-	-	569164.26	2170529.61	Фотограмметрический метод	$Mt = \sqrt{(m_0^2 + m_1^2)}$	-
н17У	-	-	569183.85	2170506.66	Фотограмметрический метод	$Mt = \sqrt{(m_0^2 + m_1^2)}$	-

2. Сведения о частях границ уточняемого земельного участка с кадастровым номером 53:11:0500204:16 :

Обозначение части границ		Горизонтальное проложение (S), м	Описание прохождения части границ	Сведения о согласовании местоположения границ (согласовано/спорное)
от т.	до т.			
1	2	3	4	5
н17У	н19У	49.81	-	-
н19У	н20У	28.31	-	-
н20У	н18У	48.57	-	-
н18У	н17У	30.17	-	-

3. Сведения о характеристиках уточняемого земельного участка с кадастровым номером 53:11:0500204:16 :

№ п/п	Наименование характеристики земельного участка	Значение характеристики
1	2	3
1.	Адрес земельного участка	-
1.1.	Сведения о местоположении земельного участка (при отсутствии адреса) в структурированном в соответствии с федеральной информационной адресной системой виде	-
1.2.	Дополнительные сведения о местоположении земельного участка	-
2.	Площадь земельного участка ± величина погрешности определения (вычисления) площади ($P \pm \Delta P$), м ²	1437 ± 332
3.	Формула, примененная для вычисления предельной погрешности определения площади земельного участка, с подставленными значениями и итоговые (вычисленные) значения (ΔP), м ²	$\Delta P = 3.5 * Mt * \sqrt{P} = 3.5 * 2,5 * \sqrt{1437} = 332$

3. Сведения о характеристиках уточняемого земельного участка с кадастровым номером 53:11:0500204:16 :

№ п/п	Наименование характеристики земельного участка	Значение характеристики
1	2	3
4.	Площадь земельного участка согласно сведениям Единого государственного реестра недвижимости (Ркад), м2	1500
5.	Оценка расхождения Р и Ркад (Р - Ркад), м2	63
6.	Предельные минимальный и максимальный размеры земельного участка (Рмин и Рмакс), м2	400 3000
7.	Вид (виды) разрешенного использования	-
7.1.	Дополнительные сведения об использовании земельного участка	-
8.	Кадастровый или иной государственный учетный номер (инвентарный) здания, сооружения, объекта незавершенного строительства, расположенного на земельном участке	-
9.	Сведения о земельных участках (землях общего пользования, территории общего пользования), посредством которых обеспечивается доступ	Земли общего пользования
10.	Иные сведения	-

4. Пояснения к сведениям об уточняемом земельном участке с кадастровым номером 53:11:0500204:16 :

1.	-
----	---

Сведения об уточняемых земельных участках

1. Сведения о характерных точках границы уточняемого земельного участка с кадастровым номером 53:11:0500204:21 :

Система координат МСК-53, зона 2					Зона №2		
Обозначение характерных точек границ	Координаты, м				Метод определения координат	Формулы, примененные для расчета средней квадратической погрешности определения координат характерных точек границ (Mt), с подставленными в такие формулы значениями и итоговые (вычисленные) значения Mt, м	Описание закрепления точки
	содержатся в Едином государственном реестре недвижимости		определены в результате выполнения комплексных кадастровых работ				
	X	Y	X	Y			
1	2	3	4	5	6	7	8
						-	
н5У	-	-	568997.07	2170338.46	Фотограмметрический метод	$Mt = \sqrt{(m_0^2 + m_1^2)}$	-
н21У	-	-	569023.06	2170309.41	Фотограмметрический метод	$Mt = \sqrt{(m_0^2 + m_1^2)}$	-
н22У	-	-	569051.26	2170333.11	Фотограмметрический метод	$Mt = \sqrt{(m_0^2 + m_1^2)}$	-
н23У	-	-	569025.03	2170361.04	Фотограмметрический метод	$Mt = \sqrt{(m_0^2 + m_1^2)}$	-
н5У	-	-	568997.07	2170338.46	Фотограмметрический метод	$Mt = \sqrt{(m_0^2 + m_1^2)}$	-

2. Сведения о частях границ уточняемого земельного участка с кадастровым номером 53:11:0500204:21 :

Обозначение части границ		Горизонтальное проложение (S), м	Описание прохождения части границ	Сведения о согласовании местоположения границ (согласовано/спорное)
от т.	до т.			
1	2	3	4	5
н5У	н21У	38.98	-	-
н21У	н22У	36.84	-	-
н22У	н23У	38.32	-	-
н23У	н5У	35.94	-	-

3. Сведения о характеристиках уточняемого земельного участка с кадастровым номером 53:11:0500204:21 :

№ п/п	Наименование характеристики земельного участка	Значение характеристики
1	2	3
1.	Адрес земельного участка	-
1.1.	Сведения о местоположении земельного участка (при отсутствии адреса) в структурированном в соответствии с федеральной информационной адресной системой виде	-
1.2.	Дополнительные сведения о местоположении земельного участка	-
2.	Площадь земельного участка ± величина погрешности определения (вычисления) площади ($P \pm \Delta P$), м ²	1404 ± 328
3.	Формула, примененная для вычисления предельной погрешности определения площади земельного участка, с подставленными значениями и итоговые (вычисленные) значения (ΔP), м ²	$\Delta P = 3.5 * Mt * \sqrt{P} = 3.5 * 2,5 * \sqrt{1404} = 328$

3. Сведения о характеристиках уточняемого земельного участка с кадастровым номером 53:11:0500204:21 :

№ п/п	Наименование характеристики земельного участка	Значение характеристики
1	2	3
4.	Площадь земельного участка согласно сведениям Единого государственного реестра недвижимости (Ркад), м2	1500
5.	Оценка расхождения Р и Ркад (Р - Ркад), м2	96
6.	Предельные минимальный и максимальный размеры земельного участка (Рмин и Рмакс), м2	400 3000
7.	Вид (виды) разрешенного использования	-
7.1.	Дополнительные сведения об использовании земельного участка	-
8.	Кадастровый или иной государственный учетный номер (инвентарный) здания, сооружения, объекта незавершенного строительства, расположенного на земельном участке	-
9.	Сведения о земельных участках (землях общего пользования, территории общего пользования), посредством которых обеспечивается доступ	Земли общего пользования
10.	Иные сведения	-

4. Пояснения к сведениям об уточняемом земельном участке с кадастровым номером 53:11:0500204:21 :

1.	-
----	---

Сведения об уточняемых земельных участках

1. Сведения о характерных точках границы уточняемого земельного участка с кадастровым номером 53:11:0500204:22 :

Система координат МСК-53, зона 2					Зона №2		
Обозначение характерных точек границ	Координаты, м				Метод определения координат	Формулы, примененные для расчета средней квадратической погрешности определения координат характерных точек границ (Mt), с подставленными в такие формулы значениями и итоговые (вычисленные) значения Mt, м	Описание закрепления точки
	содержатся в Едином государственном реестре недвижимости		определены в результате выполнения комплексных кадастровых работ				
	X	Y	X	Y			
1	2	3	4	5	6	7	8
						-	
н23У	-	-	569025.03	2170361.04	Фотограмметрический метод	$Mt = \sqrt{(m_0^2 + m_1^2)}$	-
н22У	-	-	569051.26	2170333.11	Фотограмметрический метод	$Mt = \sqrt{(m_0^2 + m_1^2)}$	-
н24У	-	-	569080.56	2170360.51	Фотограмметрический метод	$Mt = \sqrt{(m_0^2 + m_1^2)}$	-
н25У	-	-	569054.91	2170387.59	Фотограмметрический метод	$Mt = \sqrt{(m_0^2 + m_1^2)}$	-
н6У	-	-	569036.08	2170369.96	Фотограмметрический метод	$Mt = \sqrt{(m_0^2 + m_1^2)}$	-
н23У	-	-	569025.03	2170361.04	Фотограмметрический метод	$Mt = \sqrt{(m_0^2 + m_1^2)}$	-

2. Сведения о частях границ уточняемого земельного участка с кадастровым номером 53:11:0500204:22 :

Обозначение части границ		Горизонтальное проложение (S), м	Описание прохождения части границ	Сведения о согласовании местоположения границ (согласовано/спорное)
от т.	до т.			
1	2	3	4	5
н23У	н22У	38.32	-	-
н22У	н24У	40.12	-	-
н24У	н25У	37.30	-	-
н25У	н6У	25.80	-	-
н6У	н23У	14.20	-	-

3. Сведения о характеристиках уточняемого земельного участка с кадастровым номером 53:11:0500204:22 :

№ п/п	Наименование характеристики земельного участка	Значение характеристики
1	2	3
1.	Адрес земельного участка	-
1.1.	Сведения о местоположении земельного участка (при отсутствии адреса) в структурированном в соответствии с федеральной информационной адресной системой виде	-
1.2.	Дополнительные сведения о местоположении земельного участка	-
2.	Площадь земельного участка ± величина погрешности определения (вычисления) площади ($P \pm \Delta P$), м ²	1500 ± 339

3. Сведения о характеристиках уточняемого земельного участка с кадастровым номером 53:11:0500204:22 :		
№ п/п	Наименование характеристики земельного участка	Значение характеристики
1	2	3
3.	Формула, примененная для вычисления предельной погрешности определения площади земельного участка, с подставленными значениями и итоговые (вычисленные) значения (ΔP), м ²	$\Delta P=3.5 * M_t * \sqrt{P}=3.5 * 2,5 * \sqrt{1500}=339$
4.	Площадь земельного участка согласно сведениям Единого государственного реестра недвижимости (Ркад), м ²	1500
5.	Оценка расхождения Р и Ркад (Р - Ркад), м ²	-
6.	Предельные минимальный и максимальный размеры земельного участка (Рмин и Рмакс), м ²	400 3000
7.	Вид (виды) разрешенного использования	-
7.1.	Дополнительные сведения об использовании земельного участка	-
8.	Кадастровый или иной государственный учетный номер (инвентарный) здания, сооружения, объекта незавершенного строительства, расположенного на земельном участке	-
9.	Сведения о земельных участках (землях общего пользования, территории общего пользования), посредством которых обеспечивается доступ	Земли общего пользования
10.	Иные сведения	-

4. Пояснения к сведениям об уточняемом земельном участке с кадастровым номером 53:11:0500204:22 :

1.	-

Сведения об уточняемых земельных участках

1. Сведения о характерных точках границы уточняемого земельного участка с кадастровым номером 53:11:0500204:23 :

Система координат МСК-53, зона 2

Зона №2

Обозначение характерных точек границ	Координаты, м				Метод определения координат	Формулы, примененные для расчета средней квадратической погрешности определения координат характерных точек границ (Mt), с подставленными в такие формулы значениями и итоговые (вычисленные) значения Mt, м	Описание закрепления точки
	содержатся в Едином государственном реестре недвижимости		определены в результате выполнения комплексных кадастровых работ				
	X	Y	X	Y			
1	2	3	4	5	6	7	8
						-	
н25У	-	-	569054.91	2170387.59	Фотограмметрический метод	$Mt = \sqrt{(m_0^2 + m_1^2)}$	-
н24У	-	-	569080.56	2170360.51	Фотограмметрический метод	$Mt = \sqrt{(m_0^2 + m_1^2)}$	-
н26У	-	-	569109.63	2170387.69	Фотограмметрический метод	$Mt = \sqrt{(m_0^2 + m_1^2)}$	-
н27У	-	-	569084.09	2170415.08	Фотограмметрический метод	$Mt = \sqrt{(m_0^2 + m_1^2)}$	-
н9У	-	-	569072.66	2170404.21	Фотограмметрический метод	$Mt = \sqrt{(m_0^2 + m_1^2)}$	-
н25У	-	-	569054.91	2170387.59	Фотограмметрический метод	$Mt = \sqrt{(m_0^2 + m_1^2)}$	-

2. Сведения о частях границ уточняемого земельного участка с кадастровым номером 53:11:0500204:23 :

Обозначение части границ		Горизонтальное проложение (S), м	Описание прохождения части границ	Сведения о согласовании местоположения границ (согласовано/спорное)
от т.	до т.			
1	2	3	4	5
н25У	н24У	37.30	-	-
н24У	н26У	39.80	-	-
н26У	н27У	37.45	-	-
н27У	н9У	15.77	-	-
н9У	н25У	24.32	-	-

3. Сведения о характеристиках уточняемого земельного участка с кадастровым номером 53:11:0500204:23 :

№ п/п	Наименование характеристики земельного участка	Значение характеристики
1	2	3
1.	Адрес земельного участка	-
1.1.	Сведения о местоположении земельного участка (при отсутствии адреса) в структурированном в соответствии с федеральной информационной адресной системой виде	-
1.2.	Дополнительные сведения о местоположении земельного участка	-
2.	Площадь земельного участка ± величина погрешности определения (вычисления) площади ($P \pm \Delta P$), м ²	1491 ± 338

3. Сведения о характеристиках уточняемого земельного участка с кадастровым номером 53:11:0500204:23 :		
№ п/п	Наименование характеристики земельного участка	Значение характеристики
1	2	3
3.	Формула, примененная для вычисления предельной погрешности определения площади земельного участка, с подставленными значениями и итоговые (вычисленные) значения (ΔP), м ²	$\Delta P=3.5 * M_t * \sqrt{P}=3.5 * 2,5 * \sqrt{1491}=338$
4.	Площадь земельного участка согласно сведениям Единого государственного реестра недвижимости (Ркад), м ²	1500
5.	Оценка расхождения Р и Ркад (Р - Ркад), м ²	9
6.	Предельные минимальный и максимальный размеры земельного участка (Рмин и Рмакс), м ²	400 3000
7.	Вид (виды) разрешенного использования	-
7.1.	Дополнительные сведения об использовании земельного участка	-
8.	Кадастровый или иной государственный учетный номер (инвентарный) здания, сооружения, объекта незавершенного строительства, расположенного на земельном участке	-
9.	Сведения о земельных участках (землях общего пользования, территории общего пользования), посредством которых обеспечивается доступ	Земли общего пользования
10.	Иные сведения	-
4. Пояснения к сведениям об уточняемом земельном участке с кадастровым номером 53:11:0500204:23 :		
1.	-	

Сведения об уточняемых земельных участках

1. Сведения о характерных точках границы уточняемого земельного участка с кадастровым номером 53:11:0500204:24 :

Система координат МСК-53, зона 2

Зона №2

Обозначение характерных точек границ	Координаты, м				Метод определения координат	Формулы, примененные для расчета средней квадратической погрешности определения координат характерных точек границ (Mt), с подставленными в такие формулы значениями и итоговые (вычисленные) значения Mt, м	Описание закрепления точки
	содержатся в Едином государственном реестре недвижимости		определены в результате выполнения комплексных кадастровых работ				
	X	Y	X	Y			
1	2	3	4	5	6	7	8
						-	
н27У	-	-	569084.09	2170415.08	Фотограмметрический метод	$Mt = \sqrt{(m_0^2 + m_1^2)}$	-
н26У	-	-	569109.63	2170387.69	Фотограмметрический метод	$Mt = \sqrt{(m_0^2 + m_1^2)}$	-
н28У	-	-	569138.74	2170415.30	Фотограмметрический метод	$Mt = \sqrt{(m_0^2 + m_1^2)}$	-
н29У	-	-	569112.83	2170442.34	Фотограмметрический метод	$Mt = \sqrt{(m_0^2 + m_1^2)}$	-
н12У	-	-	569109.22	2170438.97	Фотограмметрический метод	$Mt = \sqrt{(m_0^2 + m_1^2)}$	-
н27У	-	-	569084.09	2170415.08	Фотограмметрический метод	$Mt = \sqrt{(m_0^2 + m_1^2)}$	-

2. Сведения о частях границ уточняемого земельного участка с кадастровым номером 53:11:0500204:24 :

Обозначение части границ		Горизонтальное проложение (S), м	Описание прохождения части границ	Сведения о согласовании местоположения границ (согласовано/спорное)
от т.	до т.			
1	2	3	4	5
н27У	н26У	37.45	-	-
н26У	н28У	40.12	-	-
н28У	н29У	37.45	-	-
н29У	н12У	4.94	-	-
н12У	н27У	34.67	-	-

3. Сведения о характеристиках уточняемого земельного участка с кадастровым номером 53:11:0500204:24 :

№ п/п	Наименование характеристики земельного участка	Значение характеристики
1	2	3
1.	Адрес земельного участка	-
1.1.	Сведения о местоположении земельного участка (при отсутствии адреса) в структурированном в соответствии с федеральной информационной адресной системой виде	-
1.2.	Дополнительные сведения о местоположении земельного участка	-
2.	Площадь земельного участка ± величина погрешности определения (вычисления) площади ($P \pm \Delta P$), м ²	1494 ± 338

3. Сведения о характеристиках уточняемого земельного участка с кадастровым номером 53:11:0500204:24 :		
№ п/п	Наименование характеристики земельного участка	Значение характеристики
1	2	3
3.	Формула, примененная для вычисления предельной погрешности определения площади земельного участка, с подставленными значениями и итоговые (вычисленные) значения (ΔP), м ²	$\Delta P=3.5 * M_t * \sqrt{P}=3.5 * 2,5 * \sqrt{1494}=338$
4.	Площадь земельного участка согласно сведениям Единого государственного реестра недвижимости (Ркад), м ²	750
5.	Оценка расхождения Р и Ркад (Р - Ркад), м ²	744
6.	Предельные минимальный и максимальный размеры земельного участка (Рмин и Рмакс), м ²	400 3000
7.	Вид (виды) разрешенного использования	-
7.1.	Дополнительные сведения об использовании земельного участка	-
8.	Кадастровый или иной государственный учетный номер (инвентарный) здания, сооружения, объекта незавершенного строительства, расположенного на земельном участке	-
9.	Сведения о земельных участках (землях общего пользования, территории общего пользования), посредством которых обеспечивается доступ	Земли общего пользования
10.	Иные сведения	-
4. Пояснения к сведениям об уточняемом земельном участке с кадастровым номером 53:11:0500204:24 :		
1.	-	

Сведения об уточняемых земельных участках

1. Сведения о характерных точках границы уточняемого земельного участка с кадастровым номером 53:11:0500204:25 :

Система координат МСК-53, зона 2					Зона №2		
Обозначение характерных точек границ	Координаты, м				Метод определения координат	Формулы, примененные для расчета средней квадратической погрешности определения координат характерных точек границ (Mt), с подставленными в такие формулы значениями и итоговые (вычисленные) значения Mt, м	Описание закрепления точки
	содержатся в Едином государственном реестре недвижимости		определены в результате выполнения комплексных кадастровых работ				
	X	Y	X	Y			
1	2	3	4	5	6	7	8
						-	
н29У	-	-	569112.83	2170442.34	Фотограмметрический метод	$Mt = \sqrt{(m_0^2 + m_1^2)}$	-
н28У	-	-	569138.74	2170415.30	Фотограмметрический метод	$Mt = \sqrt{(m_0^2 + m_1^2)}$	-
н30У	-	-	569167.60	2170443.15	Фотограмметрический метод	$Mt = \sqrt{(m_0^2 + m_1^2)}$	-
н31У	-	-	569142.41	2170469.97	Фотограмметрический метод	$Mt = \sqrt{(m_0^2 + m_1^2)}$	-
н29У	-	-	569112.83	2170442.34	Фотограмметрический метод	$Mt = \sqrt{(m_0^2 + m_1^2)}$	-

2. Сведения о частях границ уточняемого земельного участка с кадастровым номером 53:11:0500204:25 :

Обозначение части границ		Горизонтальное проложение (S), м	Описание прохождения части границ	Сведения о согласовании местоположения границ (согласовано/спорное)
от т.	до т.			
1	2	3	4	5
н29У	н28У	37.45	-	-
н28У	н30У	40.11	-	-
н30У	н31У	36.79	-	-
н31У	н29У	40.48	-	-

3. Сведения о характеристиках уточняемого земельного участка с кадастровым номером 53:11:0500204:25 :

№ п/п	Наименование характеристики земельного участка	Значение характеристики
1	2	3
1.	Адрес земельного участка	-
1.1.	Сведения о местоположении земельного участка (при отсутствии адреса) в структурированном в соответствии с федеральной информационной адресной системой виде	-
1.2.	Дополнительные сведения о местоположении земельного участка	-
2.	Площадь земельного участка ± величина погрешности определения (вычисления) площади ($P \pm \Delta P$), м2	1496 ± 338
3.	Формула, примененная для вычисления предельной погрешности определения площади земельного участка, с подставленными значениями и итоговые (вычисленные) значения (ΔP), м2	$\Delta P = 3.5 * Mt * \sqrt{P} = 3.5 * 2,5 * \sqrt{1496} = 338$

3. Сведения о характеристиках уточняемого земельного участка с кадастровым номером 53:11:0500204:25 :

№ п/п	Наименование характеристики земельного участка	Значение характеристики
1	2	3
4.	Площадь земельного участка согласно сведениям Единого государственного реестра недвижимости (Ркад), м2	1500
5.	Оценка расхождения Р и Ркад (Р - Ркад), м2	4
6.	Предельные минимальный и максимальный размеры земельного участка (Рмин и Рмакс), м2	400 3000
7.	Вид (виды) разрешенного использования	-
7.1.	Дополнительные сведения об использовании земельного участка	-
8.	Кадастровый или иной государственный учетный номер (инвентарный) здания, сооружения, объекта незавершенного строительства, расположенного на земельном участке	-
9.	Сведения о земельных участках (землях общего пользования, территории общего пользования), посредством которых обеспечивается доступ	Земли общего пользования
10.	Иные сведения	-

4. Пояснения к сведениям об уточняемом земельном участке с кадастровым номером 53:11:0500204:25 :

1.	-
----	---

Сведения об уточняемых земельных участках

1. Сведения о характерных точках границы уточняемого земельного участка с кадастровым номером 53:11:0500204:26 :

Система координат МСК-53, зона 2					Зона №2		
Обозначение характерных точек границ	Координаты, м				Метод определения координат	Формулы, примененные для расчета средней квадратической погрешности определения координат характерных точек границ (Mt), с подставленными в такие формулы значениями и итоговые (вычисленные) значения Mt, м	Описание закрепления точки
	содержатся в Едином государственном реестре недвижимости		определены в результате выполнения комплексных кадастровых работ				
	X	Y	X	Y			
1	2	3	4	5	6	7	8
						-	
н31У	-	-	569142.41	2170469.97	Фотограмметрический метод	$Mt = \sqrt{(m_0^2 + m_1^2)}$	-
н30У	-	-	569167.60	2170443.15	Фотограмметрический метод	$Mt = \sqrt{(m_0^2 + m_1^2)}$	-
н32У	-	-	569197.66	2170469.74	Фотограмметрический метод	$Mt = \sqrt{(m_0^2 + m_1^2)}$	-
н33У	-	-	569172.31	2170496.50	Фотограмметрический метод	$Mt = \sqrt{(m_0^2 + m_1^2)}$	-
н15У	-	-	569146.03	2170473.35	Фотограмметрический метод	$Mt = \sqrt{(m_0^2 + m_1^2)}$	-
н31У	-	-	569142.41	2170469.97	Фотограмметрический метод	$Mt = \sqrt{(m_0^2 + m_1^2)}$	-

2. Сведения о частях границ уточняемого земельного участка с кадастровым номером 53:11:0500204:26 :

Обозначение части границ		Горизонтальное проложение (S), м	Описание прохождения части границ	Сведения о согласовании местоположения границ (согласовано/спорное)
от т.	до т.			
1	2	3	4	5
н31У	н30У	36.79	-	-
н30У	н32У	40.13	-	-
н32У	н33У	36.86	-	-
н33У	н15У	35.02	-	-
н15У	н31У	4.95	-	-

3. Сведения о характеристиках уточняемого земельного участка с кадастровым номером 53:11:0500204:26 :

№ п/п	Наименование характеристики земельного участка	Значение характеристики
1	2	3
1.	Адрес земельного участка	-
1.1.	Сведения о местоположении земельного участка (при отсутствии адреса) в структурированном в соответствии с федеральной информационной адресной системой виде	-
1.2.	Дополнительные сведения о местоположении земельного участка	-
2.	Площадь земельного участка ± величина погрешности определения (вычисления) площади ($P \pm \Delta P$), м ²	1477 ± 336

3. Сведения о характеристиках уточняемого земельного участка с кадастровым номером 53:11:0500204:26 :		
№ п/п	Наименование характеристики земельного участка	Значение характеристики
1	2	3
3.	Формула, примененная для вычисления предельной погрешности определения площади земельного участка, с подставленными значениями и итоговые (вычисленные) значения (ΔP), м ²	$\Delta P=3.5 * M_t * \sqrt{P}=3.5 * 2,5 * \sqrt{1477}=336$
4.	Площадь земельного участка согласно сведениям Единого государственного реестра недвижимости (Ркад), м ²	1500
5.	Оценка расхождения Р и Ркад (Р - Ркад), м ²	23
6.	Предельные минимальный и максимальный размеры земельного участка (Рмин и Рмакс), м ²	400 3000
7.	Вид (виды) разрешенного использования	-
7.1.	Дополнительные сведения об использовании земельного участка	-
8.	Кадастровый или иной государственный учетный номер (инвентарный) здания, сооружения, объекта незавершенного строительства, расположенного на земельном участке	-
9.	Сведения о земельных участках (землях общего пользования, территории общего пользования), посредством которых обеспечивается доступ	Земли общего пользования
10.	Иные сведения	-
4. Пояснения к сведениям об уточняемом земельном участке с кадастровым номером 53:11:0500204:26 :		
1.	-	

Сведения об уточняемых земельных участках, необходимые для исправления реестровых ошибок в сведениях о местоположении их границ

1. Сведения о характерных точках границ уточняемого земельного участка с кадастровым номером 53:11:0500204:2 :

Система координат МСК 53 (Зона-2)					Зона №2		
Обозначение характерных точек границ	Координаты, м				Метод определения координат	Формулы, примененные для расчета средней квадратической погрешности определения координат характерных точек границ (Mt), с подставленными в такие формулы значениями и итоговые (вычисленные) значения Mt, м	Описание закрепления точки
	содержатся в Едином государственном реестре недвижимости		определены в результате выполнения комплексных кадастровых работ				
	X	Y	X	Y			
1	2	3	4	5	6	7	8
						-	
1	569264.53	2170048.68	569264.53	2170048.68	Фотограмметрический метод	$Mt = \sqrt{(m_0^2 + m_1^2)}$	-
2	569285.06	2170065.56	569285.06	2170065.56	Фотограмметрический метод	$Mt = \sqrt{(m_0^2 + m_1^2)}$	-
3	569253.60	2170106.29	569253.60	2170106.29	Фотограмметрический метод	$Mt = \sqrt{(m_0^2 + m_1^2)}$	-
4	569228.99	2170086.15	569228.99	2170086.15	Фотограмметрический метод	$Mt = \sqrt{(m_0^2 + m_1^2)}$	-
1	569264.53	2170048.68	569264.53	2170048.68	Фотограмметрический метод	$Mt = \sqrt{(m_0^2 + m_1^2)}$	-

2. Сведения о частях границ уточняемого земельного участка с кадастровым номером 53:11:0500204:2 :

Обозначение части границ		Горизонтальное проложение (S), м	Описание прохождения части границ	Сведения о согласовании местоположения границ (согласовано/спорное)
от т.	до т.			
1	2	3	4	5
1	2	26.58	-	-
2	3	51.47	-	-
3	4	31.80	-	-
4	1	51.64	-	-

3. Сведения о характеристиках уточняемого земельного участка с кадастровым номером 53:11:0500204:2 :

№ п/п	Наименование характеристики	Значение характеристики
1	2	3
1.	Адрес земельного участка	-
1.1.	Сведения о местоположении земельного участка (при отсутствии адреса) в структурированном в соответствии с федеральной информационной адресной системой виде	-
1.2.	Дополнительные сведения о местоположении земельного участка	-
2.	Площадь земельного участка ± величина погрешности определения (вычисления) площади ($P \pm \Delta P$), м ²	1503 ± 339
3.	Формула, примененная для расчета предельной допустимой погрешности определения площади земельного участка, с подставленными значениями и итоговые (вычисленные) значения (ΔP), м ²	$\Delta P = 3.5 * Mt * \sqrt{P} = 3.5 * 2,5 * \sqrt{1503} = 339$

3. Сведения о характеристиках уточняемого земельного участка с кадастровым номером 53:11:0500204:2 :

№ п/п	Наименование характеристики	Значение характеристики
1	2	3
4.	Площадь земельного участка согласно сведениям Единого государственного реестра недвижимости (Ркад), м2	1500
5.	Оценка расхождения Р и Ркад (Р - Ркад), м2	3
6.	Предельные минимальный и максимальный размеры земельного участка (Рмин и Рмакс), м2	400 3000
7.	Кадастровый номер или иной государственный учетный номер (инвентарный) объекта недвижимости, расположенного на земельном участке	-
8.	Вид (виды) разрешенного использования	-
8.1.	Дополнительные сведения об использовании земельного участка	-
9.	Сведения о земельных участках (землях общего пользования, территории общего пользования), посредством которых обеспечивается доступ	Земли общего пользования
10.	Иные сведения	-

4. Пояснения к сведениям об уточняемом земельном участке с кадастровым номером 53:11:0500204:2 :

1. -

Сведения об уточняемых земельных участках, необходимые для исправления реестровых ошибок в сведениях о местоположении их границ

1. Сведения о характерных точках границ уточняемого земельного участка с кадастровым номером 53:11:0500204:3 :

Система координат МСК 53 (Зона-2)					Зона №2		
Обозначение характерных точек границ	Координаты, м				Метод определения координат	Формулы, примененные для расчета средней квадратической погрешности определения координат характерных точек границ (Mt), с подставленными в такие формулы значениями и итоговые (вычисленные) значения Mt, м	Описание закрепления точки
	содержатся в Едином государственном реестре недвижимости		определены в результате выполнения комплексных кадастровых работ				
	X	Y	X	Y			
1	2	3	4	5	6	7	8
						-	
5	569475.09	2170138.41	569475.09	2170138.41	Фотограмметрический метод	$Mt = \sqrt{(m_0^2 + m_1^2)}$	-
6	569440.75	2170173.80	569440.75	2170173.80	Фотограмметрический метод	$Mt = \sqrt{(m_0^2 + m_1^2)}$	-
7	569429.26	2170164.15	569429.26	2170164.15	Фотограмметрический метод	$Mt = \sqrt{(m_0^2 + m_1^2)}$	-
8	569463.78	2170128.31	569463.78	2170128.31	Фотограмметрический метод	$Mt = \sqrt{(m_0^2 + m_1^2)}$	-
5	569475.09	2170138.41	569475.09	2170138.41	Фотограмметрический метод	$Mt = \sqrt{(m_0^2 + m_1^2)}$	-

2. Сведения о частях границ уточняемого земельного участка с кадастровым номером 53:11:0500204:3 :

Обозначение части границ		Горизонтальное положение (S), м	Описание прохождения части границ	Сведения о согласовании местоположения границ (согласовано/спорное)
от т.	до т.			
1	2	3	4	5
5	6	49.31	-	-
6	7	15.00	-	-
7	8	49.76	-	-
8	5	15.16	-	-

3. Сведения о характеристиках уточняемого земельного участка с кадастровым номером 53:11:0500204:3 :

№ п/п	Наименование характеристики	Значение характеристики
1	2	3
1.	Адрес земельного участка	-
1.1.	Сведения о местоположении земельного участка (при отсутствии адреса) в структурированном в соответствии с федеральной информационной адресной системой виде	-
1.2.	Дополнительные сведения о местоположении земельного участка	-
2.	Площадь земельного участка ± величина погрешности определения (вычисления) площади ($P \pm \Delta P$), м ²	746 ± 239
3.	Формула, примененная для расчета предельной допустимой погрешности определения площади земельного участка, с подставленными значениями и итоговые (вычисленные) значения (ΔP), м ²	$\Delta P = 3.5 * Mt * \sqrt{P} = 3.5 * 2,5 * \sqrt{746} = 239$

3. Сведения о характеристиках уточняемого земельного участка с кадастровым номером 53:11:0500204:3 :

№ п/п	Наименование характеристики	Значение характеристики
1	2	3
4.	Площадь земельного участка согласно сведениям Единого государственного реестра недвижимости (Ркад), м2	740
5.	Оценка расхождения Р и Ркад (Р - Ркад), м2	6
6.	Предельные минимальный и максимальный размеры земельного участка (Рмин и Рмакс), м2	400 3000
7.	Кадастровый номер или иной государственный учетный номер (инвентарный) объекта недвижимости, расположенного на земельном участке	-
8.	Вид (виды) разрешенного использования	-
8.1.	Дополнительные сведения об использовании земельного участка	-
9.	Сведения о земельных участках (землях общего пользования, территории общего пользования), посредством которых обеспечивается доступ	Земли общего пользования
10.	Иные сведения	-

4. Пояснения к сведениям об уточняемом земельном участке с кадастровым номером 53:11:0500204:3 :

1.	-
----	---

Сведения об уточняемых земельных участках, необходимые для исправления реестровых ошибок в сведениях о местоположении их границ

1. Сведения о характерных точках границ уточняемого земельного участка с кадастровым номером 53:11:0500204:4 :

Система координат МСК 53 (Зона-2)					Зона №2		
Обозначение характерных точек границ	Координаты, м				Метод определения координат	Формулы, примененные для расчета средней квадратической погрешности определения координат характерных точек границ (Mt), с подставленными в такие формулы значениями и итоговые (вычисленные) значения Mt, м	Описание закрепления точки
	содержатся в Едином государственном реестре недвижимости		определены в результате выполнения комплексных кадастровых работ				
	X	Y	X	Y			
1	2	3	4	5	6	7	8
						-	
9	569197.83	2170124.93	569197.83	2170124.93	Фотограмметрический метод	$Mt = \sqrt{(m_0^2 + m_1^2)}$	-
10	569236.84	2170156.43	569236.84	2170156.43	Фотограмметрический метод	$Mt = \sqrt{(m_0^2 + m_1^2)}$	-
11	569216.65	2170178.96	569216.65	2170178.96	Фотограмметрический метод	$Mt = \sqrt{(m_0^2 + m_1^2)}$	-
12	569178.02	2170147.08	569178.02	2170147.08	Фотограмметрический метод	$Mt = \sqrt{(m_0^2 + m_1^2)}$	-
9	569197.83	2170124.93	569197.83	2170124.93	Фотограмметрический метод	$Mt = \sqrt{(m_0^2 + m_1^2)}$	-

2. Сведения о частях границ уточняемого земельного участка с кадастровым номером 53:11:0500204:4 :

Обозначение части границ		Горизонтальное положение (S), м	Описание прохождения части границ	Сведения о согласовании местоположения границ (согласовано/спорное)
от т.	до т.			
1	2	3	4	5
9	10	50.14	-	-
10	11	30.25	-	-
11	12	50.09	-	-
12	9	29.72	-	-

3. Сведения о характеристиках уточняемого земельного участка с кадастровым номером 53:11:0500204:4 :

№ п/п	Наименование характеристики	Значение характеристики
1	2	3
1.	Адрес земельного участка	-
1.1.	Сведения о местоположении земельного участка (при отсутствии адреса) в структурированном в соответствии с федеральной информационной адресной системой виде	-
1.2.	Дополнительные сведения о местоположении земельного участка	-
2.	Площадь земельного участка ± величина погрешности определения (вычисления) площади ($P \pm \Delta P$), м ²	1501 ± 339
3.	Формула, примененная для расчета предельной допустимой погрешности определения площади земельного участка, с подставленными значениями и итоговые (вычисленные) значения (ΔP), м ²	$\Delta P = 3.5 * Mt * \sqrt{P} = 3.5 * 2,5 * \sqrt{1501} = 339$

3. Сведения о характеристиках уточняемого земельного участка с кадастровым номером 53:11:0500204:4 :

№ п/п	Наименование характеристики	Значение характеристики
1	2	3
4.	Площадь земельного участка согласно сведениям Единого государственного реестра недвижимости (Ркад), м2	1501
5.	Оценка расхождения Р и Ркад (Р - Ркад), м2	-
6.	Предельные минимальный и максимальный размеры земельного участка (Рмин и Рмакс), м2	400 3000
7.	Кадастровый номер или иной государственный учетный номер (инвентарный) объекта недвижимости, расположенного на земельном участке	-
8.	Вид (виды) разрешенного использования	-
8.1.	Дополнительные сведения об использовании земельного участка	-
9.	Сведения о земельных участках (землях общего пользования, территории общего пользования), посредством которых обеспечивается доступ	Земли общего пользования
10.	Иные сведения	-

4. Пояснения к сведениям об уточняемом земельном участке с кадастровым номером 53:11:0500204:4 :

1. -

Сведения об уточняемых земельных участках, необходимые для исправления реестровых ошибок в сведениях о местоположении их границ

1. Сведения о характерных точках границ уточняемого земельного участка с кадастровым номером 53:11:0500204:5 :

Система координат МСК 53 (Зона-2)					Зона №2		
Обозначение характерных точек границ	Координаты, м				Метод определения координат	Формулы, примененные для расчета средней квадратической погрешности определения координат характерных точек границ (Mt), с подставленными в такие формулы значениями и итоговые (вычисленные) значения Mt, м	Описание закрепления точки
	содержатся в Едином государственном реестре недвижимости		определены в результате выполнения комплексных кадастровых работ				
	X	Y	X	Y			
1	2	3	4	5	6	7	8
						-	
13	569337.28	2170107.53	569337.28	2170107.53	Фотограмметрический метод	$Mt = \sqrt{(m_0^2 + m_1^2)}$	-
14	569358.64	2170125.71	569358.64	2170125.71	Фотограмметрический метод	$Mt = \sqrt{(m_0^2 + m_1^2)}$	-
15	569326.67	2170164.69	569326.67	2170164.69	Фотограмметрический метод	$Mt = \sqrt{(m_0^2 + m_1^2)}$	-
16	569302.54	2170145.21	569302.54	2170145.21	Фотограмметрический метод	$Mt = \sqrt{(m_0^2 + m_1^2)}$	-
13	569337.28	2170107.53	569337.28	2170107.53	Фотограмметрический метод	$Mt = \sqrt{(m_0^2 + m_1^2)}$	-

2. Сведения о частях границ уточняемого земельного участка с кадастровым номером 53:11:0500204:5 :

Обозначение части границ		Горизонтальное проложение (S), м	Описание прохождения части границ	Сведения о согласовании местоположения границ (согласовано/спорное)
от т.	до т.			
1	2	3	4	5
13	14	28.05	-	-
14	15	50.41	-	-
15	16	31.01	-	-
16	13	51.25	-	-

3. Сведения о характеристиках уточняемого земельного участка с кадастровым номером 53:11:0500204:5 :

№ п/п	Наименование характеристики	Значение характеристики
1	2	3
1.	Адрес земельного участка	-
1.1.	Сведения о местоположении земельного участка (при отсутствии адреса) в структурированном в соответствии с федеральной информационной адресной системой виде	-
1.2.	Дополнительные сведения о местоположении земельного участка	-
2.	Площадь земельного участка ± величина погрешности определения (вычисления) площади ($P \pm \Delta P$), м ²	1500 ± 14
3.	Формула, примененная для расчета предельной допустимой погрешности определения площади земельного участка, с подставленными значениями и итоговые (вычисленные) значения (ΔP), м ²	$\Delta P = 3.5 * Mt * \sqrt{P} = 3.5 * 0,1 * \sqrt{1500} = 14$

3. Сведения о характеристиках уточняемого земельного участка с кадастровым номером 53:11:0500204:5 :

№ п/п	Наименование характеристики	Значение характеристики
1	2	3
4.	Площадь земельного участка согласно сведениям Единого государственного реестра недвижимости (Ркад), м2	1501
5.	Оценка расхождения Р и Ркад (Р - Ркад), м2	1
6.	Предельные минимальный и максимальный размеры земельного участка (Рмин и Рмакс), м2	400 3000
7.	Кадастровый номер или иной государственный учетный номер (инвентарный) объекта недвижимости, расположенного на земельном участке	-
8.	Вид (виды) разрешенного использования	-
8.1.	Дополнительные сведения об использовании земельного участка	-
9.	Сведения о земельных участках (землях общего пользования, территории общего пользования), посредством которых обеспечивается доступ	Земли общего пользования
10.	Иные сведения	-

4. Пояснения к сведениям об уточняемом земельном участке с кадастровым номером 53:11:0500204:5 :

1. -

Сведения об уточняемых земельных участках, необходимые для исправления реестровых ошибок в сведениях о местоположении их границ

1. Сведения о характерных точках границ уточняемого земельного участка с кадастровым номером 53:11:0500204:130 :

Система координат МСК 53 (Зона-2)					Зона №2		
Обозначение характерных точек границ	Координаты, м				Метод определения координат	Формулы, примененные для расчета средней квадратической погрешности определения координат характерных точек границ (Mt), с подставленными в такие формулы значениями и итоговые (вычисленные) значения Mt, м	Описание закрепления точки
	содержатся в Едином государственном реестре недвижимости		определены в результате выполнения комплексных кадастровых работ				
	X	Y	X	Y			
1	2	3	4	5	6	7	8
						-	
17	569564.01	2170264.67	569564.01	2170264.67	Фотограмметрический метод	$Mt = \sqrt{(m_0^2 + m_1^2)}$	-
18	569595.76	2170230.73	569595.76	2170230.73	Фотограмметрический метод	$Mt = \sqrt{(m_0^2 + m_1^2)}$	-
19	569619.37	2170253.03	569619.37	2170253.03	Фотограмметрический метод	$Mt = \sqrt{(m_0^2 + m_1^2)}$	-
20	569587.24	2170285.71	569587.24	2170285.71	Фотограмметрический метод	$Mt = \sqrt{(m_0^2 + m_1^2)}$	-
17	569564.01	2170264.67	569564.01	2170264.67	Фотограмметрический метод	$Mt = \sqrt{(m_0^2 + m_1^2)}$	-

2. Сведения о частях границ уточняемого земельного участка с кадастровым номером 53:11:0500204:130 :

Обозначение части границ		Горизонтальное положение (S), м	Описание прохождения части границ	Сведения о согласовании местоположения границ (согласовано/спорное)
от т.	до т.			
1	2	3	4	5
17	18	46.48	-	-
18	19	32.48	-	-
19	20	45.83	-	-
20	17	31.34	-	-

3. Сведения о характеристиках уточняемого земельного участка с кадастровым номером 53:11:0500204:130 :

№ п/п	Наименование характеристики	Значение характеристики
1	2	3
1.	Адрес земельного участка	-
1.1.	Сведения о местоположении земельного участка (при отсутствии адреса) в структурированном в соответствии с федеральной информационной адресной системой виде	-
1.2.	Дополнительные сведения о местоположении земельного участка	-
2.	Площадь земельного участка ± величина погрешности определения (вычисления) площади ($P \pm \Delta P$), м ²	1472 ± 336
3.	Формула, примененная для расчета предельной допустимой погрешности определения площади земельного участка, с подставленными значениями и итоговые (вычисленные) значения (ΔP), м ²	$\Delta P = 3.5 * Mt * \sqrt{P} = 3.5 * 2,5 * \sqrt{1472} = 336$

3. Сведения о характеристиках уточняемого земельного участка с кадастровым номером 53:11:0500204:130 :

№ п/п	Наименование характеристики	Значение характеристики
1	2	3
4.	Площадь земельного участка согласно сведениям Единого государственного реестра недвижимости (Ркад), м2	1500
5.	Оценка расхождения Р и Ркад (Р - Ркад), м2	28
6.	Предельные минимальный и максимальный размеры земельного участка (Рмин и Рмакс), м2	400 3000
7.	Кадастровый номер или иной государственный учетный номер (инвентарный) объекта недвижимости, расположенного на земельном участке	-
8.	Вид (виды) разрешенного использования	-
8.1.	Дополнительные сведения об использовании земельного участка	-
9.	Сведения о земельных участках (землях общего пользования, территории общего пользования), посредством которых обеспечивается доступ	Земли общего пользования
10.	Иные сведения	-

4. Пояснения к сведениям об уточняемом земельном участке с кадастровым номером 53:11:0500204:130 :

1.	-
----	---

Сведения об уточняемых земельных участках, необходимые для исправления реестровых ошибок в сведениях о местоположении их границ

1. Сведения о характерных точках границ уточняемого земельного участка с кадастровым номером 53:11:0500204:140 :

Система координат МСК 53 (Зона-2)					Зона №2		
Обозначение характерных точек границ	Координаты, м				Метод определения координат	Формулы, примененные для расчета средней квадратической погрешности определения координат характерных точек границ (Mt), с подставленными в такие формулы значениями и итоговые (вычисленные) значения Mt, м	Описание закрепления точки
	содержатся в Едином государственном реестре недвижимости		определены в результате выполнения комплексных кадастровых работ				
	X	Y	X	Y			
1	2	3	4	5	6	7	8
						-	
21	569745.14	2170290.00	569745.14	2170290.00	Фотограмметрический метод	$Mt = \sqrt{(m_0^2 + m_1^2)}$	-
22	569709.97	2170256.72	569709.97	2170256.72	Фотограмметрический метод	$Mt = \sqrt{(m_0^2 + m_1^2)}$	-
23	569732.94	2170234.39	569732.94	2170234.39	Фотограмметрический метод	$Mt = \sqrt{(m_0^2 + m_1^2)}$	-
24	569766.34	2170267.80	569766.34	2170267.80	Фотограмметрический метод	$Mt = \sqrt{(m_0^2 + m_1^2)}$	-
21	569745.14	2170290.00	569745.14	2170290.00	Фотограмметрический метод	$Mt = \sqrt{(m_0^2 + m_1^2)}$	-

2. Сведения о частях границ уточняемого земельного участка с кадастровым номером 53:11:0500204:140 :

Обозначение части границ		Горизонтальное проложение (S), м	Описание прохождения части границ	Сведения о согласовании местоположения границ (согласовано/спорное)
от т.	до т.			
1	2	3	4	5
21	22	48.42	-	-
22	23	32.04	-	-
23	24	47.24	-	-
24	21	30.70	-	-

3. Сведения о характеристиках уточняемого земельного участка с кадастровым номером 53:11:0500204:140 :

№ п/п	Наименование характеристики	Значение характеристики
1	2	3
1.	Адрес земельного участка	-
1.1.	Сведения о местоположении земельного участка (при отсутствии адреса) в структурированном в соответствии с федеральной информационной адресной системой виде	-
1.2.	Дополнительные сведения о местоположении земельного участка	-
2.	Площадь земельного участка ± величина погрешности определения (вычисления) площади ($P \pm \Delta P$), м ²	1500 ± 339
3.	Формула, примененная для расчета предельной допустимой погрешности определения площади земельного участка, с подставленными значениями и итоговые (вычисленные) значения (ΔP), м ²	$\Delta P = 3.5 * Mt * \sqrt{P} = 3.5 * 2,5 * \sqrt{1500} = 339$

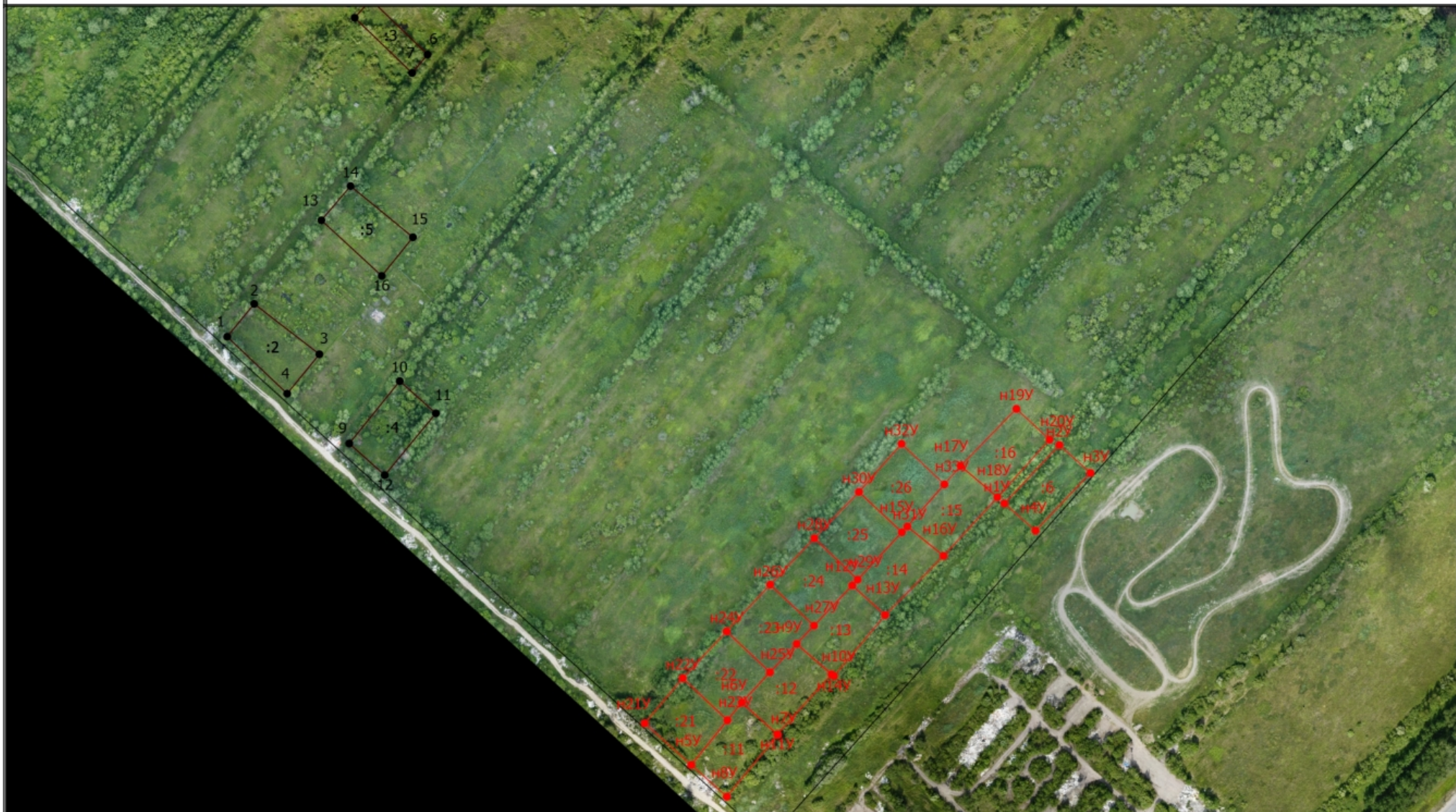
3. Сведения о характеристиках уточняемого земельного участка с кадастровым номером 53:11:0500204:140 :

№ п/п	Наименование характеристики	Значение характеристики
1	2	3
4.	Площадь земельного участка согласно сведениям Единого государственного реестра недвижимости (Ркад), м2	1495
5.	Оценка расхождения Р и Ркад (Р - Ркад), м2	5
6.	Предельные минимальный и максимальный размеры земельного участка (Рмин и Рмакс), м2	400 3000
7.	Кадастровый номер или иной государственный учетный номер (инвентарный) объекта недвижимости, расположенного на земельном участке	-
8.	Вид (виды) разрешенного использования	-
8.1.	Дополнительные сведения об использовании земельного участка	-
9.	Сведения о земельных участках (землях общего пользования, территории общего пользования), посредством которых обеспечивается доступ	Земли общего пользования
10.	Иные сведения	-

4. Пояснения к сведениям об уточняемом земельном участке с кадастровым номером 53:11:0500204:140 :

1.	-
----	---

Схема границ земельных участков



Масштаб 1:3400

Условные обозначения

— - Часть границы, местоположение которой определено при выполнении кадастровых работ

Схема границ земельных участков

- - Характерная точка границы земельного участка, сведения ЕГРН о которой соответствуют требованиям, установленным в соответствии с частью 13 статьи 22 Федерального закона от 13 июля 2015 г. N 218-ФЗ "О государственной регистрации недвижимости"
- 1 - Обозначение характерной точки, местоположение которой не изменилось или было уточнено
- n1У - Обозначение новой характерной точки
- :2 - Кадастровый номер земельного участка
- :6 - Уточняемый земельный участок
- - Часть границы, сведения ЕГРН о которой позволяют однозначно определить ее положение на местности
- - Характерная точка границы земельного участка, сведения о которой отсутствуют в ЕГРН, местоположение которой определено при кадастровых работах (новая характерная точка)